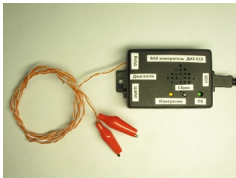


Устройство предназначено для получения вольт-амперных, спектральных и энергетических характеристик исследуемых структур в автоматизированном режиме.

Измеритель ВАХ выполнен в виде готового устройства в собственном корпусе.



Характеристики:

Измеряемый ток: 1нА - 5мА

Выходное напряжение: 0 ... 25В

Шаг установки напряжения: 25мВ

USB Измеритель вольт-амперных характеристик диодов (измеритель ВАХ или характериограф)

Автор: Денис

30.03.2011 09:59 - Обновлено 31.01.2012 16:24

Источник питания: USB



Напряжение питания: 4.0 ... 5.5В (USB)

Ток потребления, не более: 300 мА

Время измерения 1 ветви ВАХ: 2 минуты

Точность измерения тока: 1%

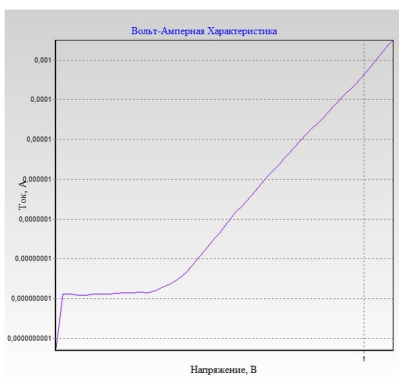
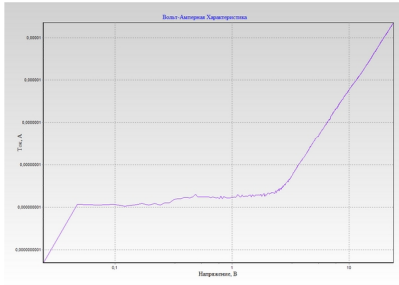
Точность установки напряжения: 1%

Интерфейс связи с ПК: USB

Автор: Денис

30.03.2011 09:59 - Обновлено 31.01.2012 16:24

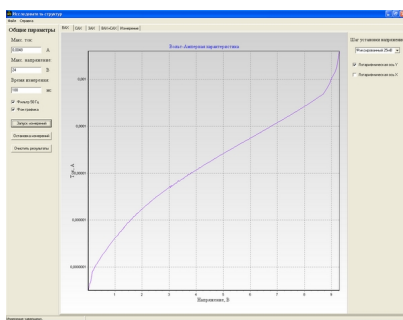
Программа: в наличии.



USB Измеритель вольт-амперных характеристик диодов (измеритель ВАХ или характериограф)

Автор: Денис

30.03.2011 09:59 - Обновлено 31.01.2012 16:24



Исследователь структур

Файл Справка

Общие параметры | ВАХ | САХ | ЗАХ | ВАХ+САХ | Измерение

Шаг установки

Макс. ток: 0,005 А

Макс. напряжение: 25 В

Время измерения: 100 мс

Фильтр 50 Гц

Фон графика

Запуск измерений

Остановка измерений

Очистить результаты

Вольт-Амперная характеристика

Ток, А

Напряжение, В

0

0

Шаг установки

Фиксированно

Логарифмический

Логарифмический

Или по телефону +7 (495) 950-0000 или по электронной почте psal@bse.ru